

令和3年度 筑波大学芸術専門学群推薦入試 実技検査問題

実技検査科目 [A1 論述]

問題.

別紙の要点を200字程度にまとめた上で、ミュージアムの役割についてあなたの考えを述べなさい。
(全体で800字以内)

[別紙出典]

玉村雅敏編著『地域を変えるミュージアム 未来を育む場のデザイン』英治出版株式会社 2013年
8-9ページ

時間. 10:00~12:00



別紙

令和3年度 筑波大学芸術専門学群推薦入試 実技検査問題

実技検査科目 [A2 鉛筆デッサン]

問 題.

与えられたモチーフ（カラーボール）を持った手を、与えられた用紙（M画用紙ボード・B4判）に鉛筆で描きなさい。

[条件]

- ・ 用紙の縦位置（長辺が縦）、横位置（長辺が横）は自由に選択して良い。

時 間. 10:00～12:00

令和3年度 筑波大学芸術専門学群推薦入試 実技検査問題

実技検査科目 [P1 論述]

問題. 1

A-1とB-1のいずれかを選び、解答しなさい。

解答を開始する際、解答用紙1枚目の右上隅の余白に、選択した問題のアルファベットと数字を記入しなさい。

A-1

「芸術と科学」について、具体例を挙げてあなたの考えを述べなさい。(800字程度)

B-1

「中学生や高校生と地域住民との交流」という観点から、あなたの住む町の公園の利点と問題点について論じなさい。(800字程度)

時間. 13:15～14:45

令和3年度 筑波大学芸術専門学群推薦入試 実技検査問題

実技検査科目 [P 1 論述]

問 題. 2

問題. 1で A-1を選んだ人はA-2を、B-1を選んだ人はB-2を選び、解答しなさい。
解答を開始する際、解答用紙1枚目の右上隅の余白に、選択した問題のアルファベットと数字を記入しなさい。

A-2

[別紙1] および [別紙2] に示す作品2点について、類似点と相違点を挙げながら造形的な特徴を記述しなさい。(1,000字程度)

B-2

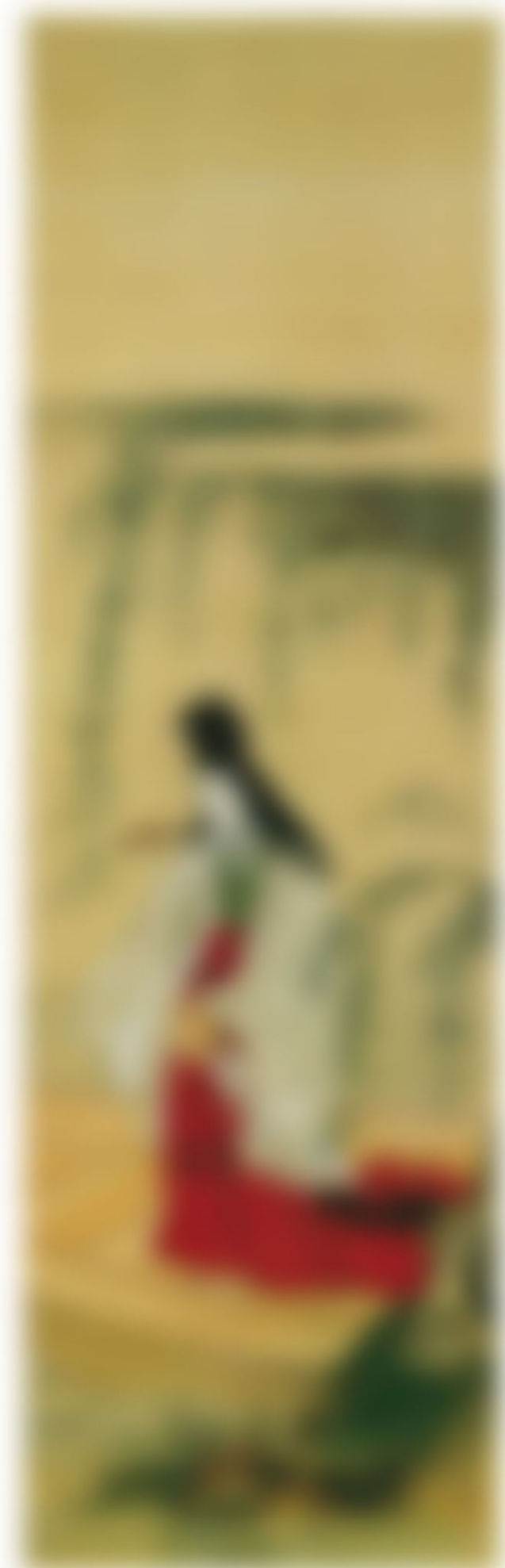
- (1) あなたの住む町の公園を中学生や高校生と地域住民との交流の場として利用するためのアイデアを提案しなさい。(600字程度)
- (2) (1) のアイデアを図や絵を用いて表現しなさい。(A3判 PM PAD 1枚)

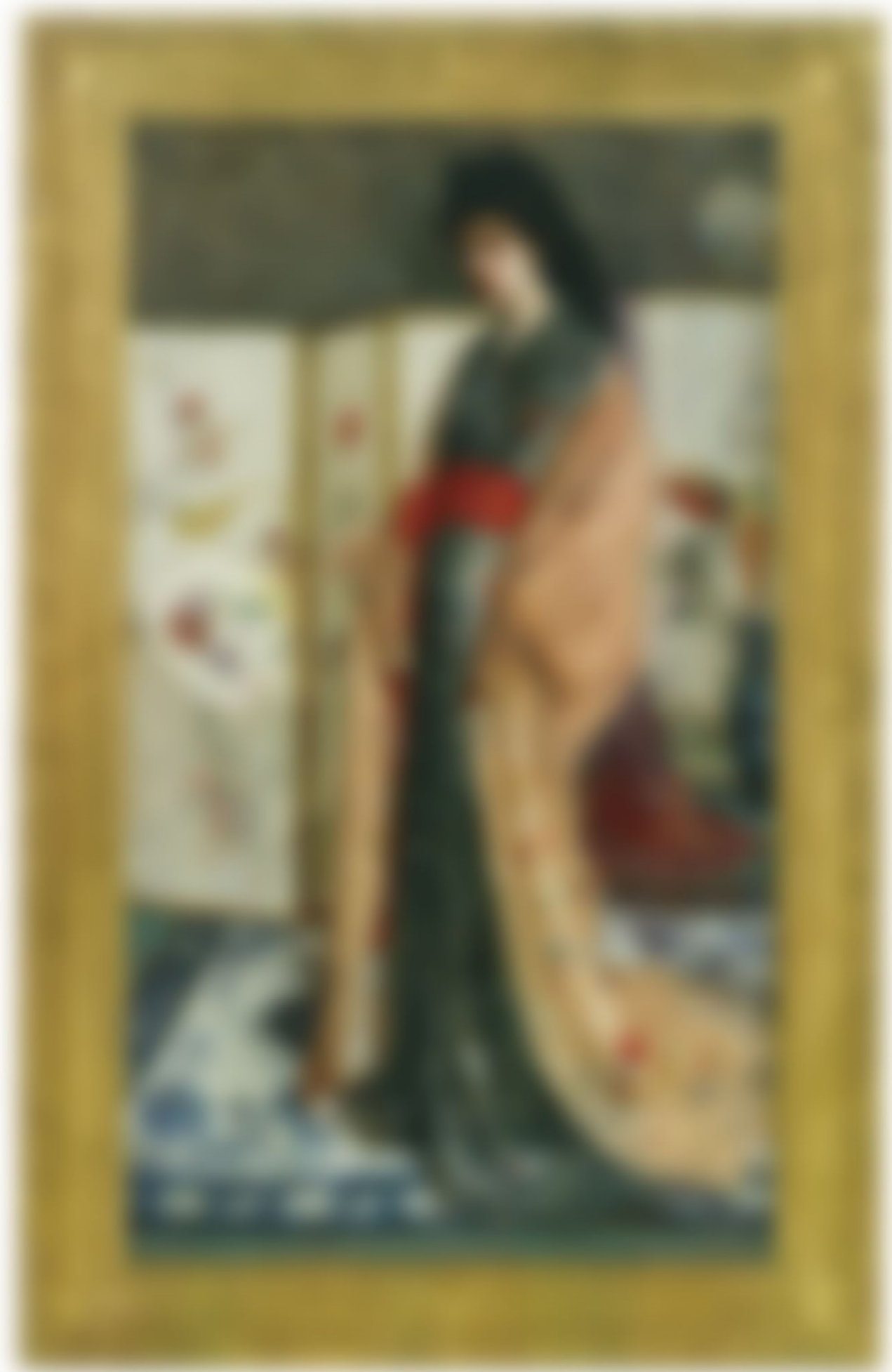
[別版出典]

別紙1 : 勝川春章 《浅妻舟図》 天明年間(1781~89) もしくは安永年間(1772~81) 絹本一幅 90.9×28.0 cm ウェストン・コレクション(シカゴ) [展覧会図録「シカゴ ウェストンコレクション 肉筆浮世絵 美の競艶」大阪市立美術館/北斎館/上野の森美術館、小学館スクウェア、2015年、82ページ、cat. 42]

別紙2 : James McNeill Whistler, *The Princess from the Land of Porcelain*, 1863-65, oil on canvas, 201.5×116.1 cm, Freer Gallery of Art, Washington D. C. [https://ids.si.edu/ids/deliveryService/full/id/FS-7754_01]

時 間. 15 : 15 ~ 17 : 15





令和3年度 筑波大学芸術専門学群推薦入試 実技検査問題

実技検査科目 [P2 デッサン (木炭又は鉛筆)]

問題.

与えられたモチーフ (一斗缶、麻布、薪、金属チェーン、りんご) を与えられた位置から、与えられた用紙 (650×500mm) に木炭又は鉛筆で素描しなさい。

[条件]

1. 画用紙又は木炭紙のうち、いずれか1枚を選択すること。
2. 用紙の縦 (長辺が縦)、横 (長辺が横) は自由に選択して良い。
3. 木炭と鉛筆を併用しても良い。

時間. 13:15~17:15

令和3年度 筑波大学芸術専門学群推薦入試 実技検査問題

実技検査科目 [P3 平面構成]

問題.

「花」をテーマとして、以下の条件にもとづき、与えられた解答用紙(B3判)に平面構成を行いなさい。また、作品タイトルを書きなさい。

[条件]

1. 画面は縦 400mm、横 300mm とする。画面は用紙中央に配置すること。
2. 任意の幾何学図形を用いること。
3. 幾何学図形のかたち、大きさ、数は任意とする。
4. 幾何学図形は重なっても画面から切れてもよい。
5. 色の使い方は自由とする。

[注意] 解答用紙の右上に鉛筆で、受験番号と作品タイトルを記入しなさい。

時間. 13:15~17:15

令和3年度 筑波大学芸術専門学群推薦入試 実技検査問題

実技検査科目 [P4 立体造形]

問 題

与えられたモチーフ（カボチャ）に加えて、角柱を想定し、それらを自由に組み合わせて構成したものを与えられた粘土で制作しなさい。

[条件]

1. 使用する粘土は15kgまでとする。
2. 与えられたモチーフ（カボチャ）は原寸大で制作すること。
3. 心棒は使用しない。
4. 角柱の大きさ、比率（高さ・幅・奥行き）は自由とする。
5. 角柱の個数は1個とする。
6. 角柱は変形させてもよい。
7. 道具は配付されたもののみ使用可とする。

時 間. 13:15~17:15

令和三年度 筑波大学芸術専門学群推薦入試 実技検査問題

実技検査科目 「P5書」

問題一 別紙一の漢字古典作品を半紙に臨書しなさい。

ただし、連続する六文字を選ぶこと。

〔別紙一出典〕『趙孟頫行書四種』（浙江人民美術出版社二〇〇二年）七頁

問題二 別紙二の仮名古典作品を短冊に原寸で臨書しなさい。

〔別紙二出典〕『日本名筆選』五（二玄社一九九三年）一一頁

問題三 次の俳句を色紙に書きなさい。

ただし、連綿・構成および漢字と仮名の変換は自由とし、仮名は変体仮名を交えてよい。落款は赤サインペンで「印」の形・大きさ・位置を示すこと。

むさしのや薄すすきのはてのつくば山

問題四 次の詩句を画仙紙（半切二分の一）に書きなさい。

ただし、書体・書風・構成および紙の縦横は自由とする。落款は「秋峰書」とし、印については問題三に同じ。

朝聞遊子唱離歌

時間 十三時十五分～十七時十五分

別紙一

此乃... (The text in this block is extremely faint and illegible due to low contrast and blurring. It appears to be a list or a series of entries arranged in vertical columns.)

